

Progetto SHEEP www.aplusplus.eu



**EVOLUZIONE DEL SISTEMA EDILIZIO
ALLA LUCE DEI NUOVI REGOLAMENTI EUROPEI
VERSO EDIFICI SOSTENIBILI E SICURI**

Bologna, 29 maggio 2013

Seminario di approfondimento organizzato da:



Unione Installazione Impianti
Politiche Ambiente Energia

C L U B
ECCELLENZA
ENERGETICA



Supported by
INTELLIGENT ENERGY
EUROPE



Associazione di Bologna

Progetto SHEEP www.aplusplus.eu



**IL QUADRO
DELLA DISCIPLINA COMUNITARIA**

**Introduzione alle politiche europee
in ambito energetico**

CARLOTTA RANIERI

Politiche Ambiente Energia - CNA Bologna

C L U B
ECCELLENZA
ENERGETICA



Supported by
INTELLIGENT ENERGY EUROPE



Il quadro normativo delineato a livello europeo per affrontare la questione energetica agisce su vari fronti tra loro complementari e coordinati:

- **PREVENZIONE:**
 - Dir.2009/125 ECODESIGN PRODOTTI
 - Dir.2010/30 ETICHETTATURA
 - (Reg. 305/11/EU: MARCATURA CE DEI PRODOTTI DA COSTRUZIONI)
- **EFFICIENTAMENTO:**
 - (Dir.2006/32: EFFICIENZA NEGLI USI FINALI E SERVIZI ENERGIA) => abrogata e sostituita da Dir. 2012/27/UE
 - Dir.2010/31: PRESTAZIONE ENERGETICA IN EDILIZIA
- **ENERGIA VERDE:**
 - Dir.2009/28: PRODUZIONE ENERGETICA DA FONTI RINNOVABILI




Supported by
INTELLIGENT ENERGY EUROPE



Lo stato del recepimento in Italia:

Direttiva europea	Normativa italiana di recepimento
Dir.2009/125 ECODESIGN PRODOTTI	DLgs. 15/2011
Dir.2010/30 ETICHETTATURA	DLgs. 104/2012
Dir.2006/32: EFFICIENZA NEGLI USI FINALI E SERVIZI ENERGIA (abrogata da Dir.2012/27/UE)	DLgs. 115/2008
Dir. 2012/27/UE: EFFICIENZA ENERGETICA	Termine ultimo per il recepimento: luglio 2015
Dir.2010/31: PRESTAZIONE ENERGETICA IN EDILIZIA (rifusione della Dir.2002/91/CE)	Non ancora recepita; termine ultimo scaduto a marzo 2013. In lavorazione il recepimento. La preesistente direttiva sulla prestazione energetica in edilizia è stata recepita con DLgs. 192/2005.
Dir.2009/28: PRODUZIONE ENERGETICA DA FONTI RINNOVABILI	DLgs. 28/2011

Supported by
INTELLIGENT ENERGY EUROPE

APLUSPLUS.EU

Piano d'azione PRODUZIONE E CONSUMO SOSTENIBILI “consumi più intelligenti e prodotti migliori”

Obiettivi Principali del piano:

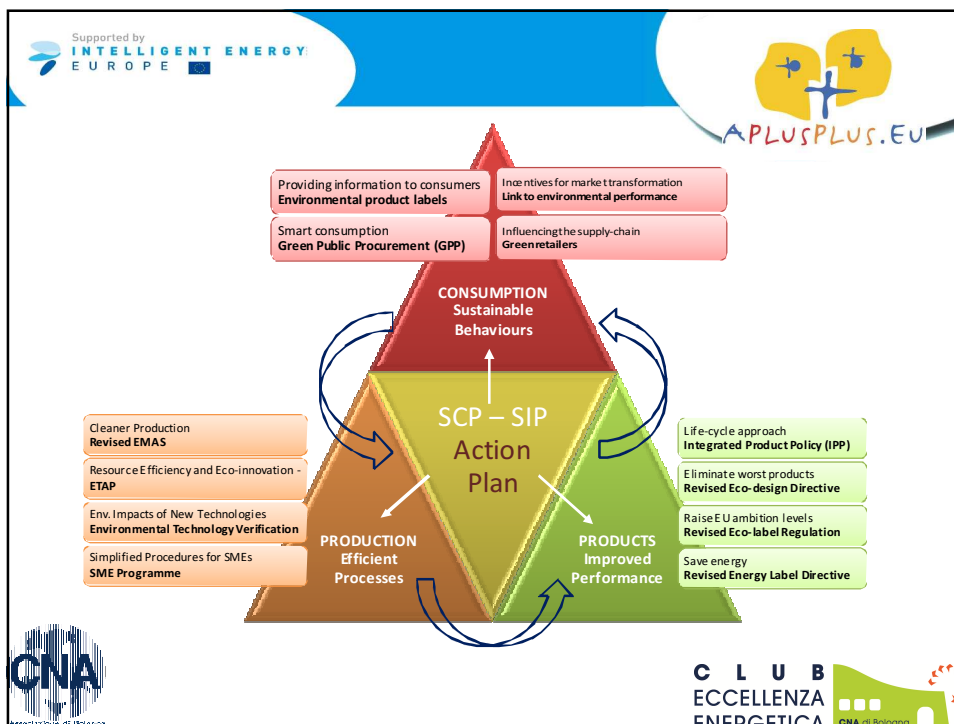
- ✓ Migliorare la resa energetico - ambientale dei prodotti
- ✓ Migliorare le tecnologie di produzione
- ✓ Sensibilizzare ed informare i consumatori
- ✓ Promuovere l' ecologia negli appalti pubblici

↓

- Strategia di **prevenzione** sull' impatto ambientale dei consumi UE
 - Sostenibilità ambientale come leva di **innovazione**

CNA
Associazione di Bologna

CLUB ECCELLENZA ENERGETICA
CNA di Bologna



Supported by
INTELLIGENT ENERGY
EUROPE

APLUSPLUS.EU

Direttive Ecodesign

Versione originale:
Dir. 2005/32/EC 6 Luglio 2005
relativa all'istituzione di un quadro per l'elaborazione di
specifiche per la progettazione ecocompatibile dei
prodotti che consumano energia

Versione attuale:
Dir. 2009/125/EC 21 Ottobre 2009
relativa all'istituzione di un quadro per l'elaborazione di
specifiche per la progettazione ecocompatibile dei
prodotti connessi all'energia (significativo impatto diretto o indiretto sul
consumo di energia durante l'uso)

C E

CNA
Associazione di Bologna

CLUB
ECCELLENZA
ENERGETICA
CNA di Bologna

Supported by
INTELLIGENT ENERGY
EUROPE

APLUSPLUS.EU

Dir. 2009/125/CE

Obiettivi:

- Ridurre l'impatto ambientale dei prodotti in una logica di **ciclo di vita**
- Garantire la **libera circolazione dei prodotti** nel mercato interno

↓

elaborazione di **specifiche per la progettazione eco-compatibile** di prodotti connessi all'energia

↓

Prescrizioni circa l'installazione del prodotto allorché questa fase abbia una implicazione diretta sulle prestazioni ambientali del prodotto

CNA
Associazione di Bologna

CLUB
ECCELLENZA
ENERGETICA
CNA di Bologna

Supported by
INTELLIGENT ENERGY EUROPE

APLUSPLUS.EU

Dir. 2009/125/CE

Piano di lavoro per stabilire i gruppi di prodotti su cui è considerato **prioritario** l'approccio di ecoprogettazione

↓

Avvio della definizione delle specifiche di ecoprogettazione ("misure di esecuzione") per i **prodotti con più elevato potenziale di riduzione, economicamente efficiente, delle emissioni di gas ad effetto serra**

↓

Tra questi: impianti di riscaldamento e di produzione di acqua calda, sistemi commerciali di riscaldamento, ventilazione e condizionamento dell'aria

CNA

CLUB ECCELLENZA ENERGETICA CNA di Bologna

Supported by
INTELLIGENT ENERGY EUROPE

APLUSPLUS.EU

Direttiva Energy Labels

Dir. 2010/30/UE

Relativa all'etichettatura dei prodotti connessi all'energia adibita a **fornire indicazioni sul consumo energetico e di altre risorse e su impatti ambientali significativi** ai sensi delle specifiche per l'ecoprogettazione

Obiettivo: **orientare il mercato** verso l'acquisto di prodotti che offrono o indirettamente comportano un minor consumo di energia e di altre risorse durante il loro uso

Comparabilità delle prestazioni attraverso una regolamentazione comune dei sistemi di etichettatura: etichetta uniforme per tutti i prodotti dello stesso tipo

C L U B ECCELLENZA ENERGETICA CNA di Bologna

Supported by
INTELLIGENT ENERGY
EUROPE

APLUSPLUS.EU

Direttiva Efficienza Energetica

Dir. 2012/27/UE (sostituisce la precedente Dir. 2006/32/CE)

Scopo della Direttiva è stabilire un quadro comune di misure per promuovere l'efficienza energetica nell'UE al fine di conseguire l'obiettivo di un risparmio del 20% del consumo di energia primaria rispetto alle proiezioni al 2020.

Il raggiungimento di obiettivi di risparmio energetico concorre a:

- ridurre la dipendenza dell'UE da Paesi extra UE per l'approvvigionamento energetico
- contribuire alla lotta ai cambiamenti climatici
- stimolare lo sviluppo di tecnologie innovative
- ridurre i costi attraverso una riduzione degli sprechi

CNA
Associazione di Bologna

CLUB
ECCELLENZA
ENERGETICA
CNA di Bologna

Supported by
INTELLIGENT ENERGY
EUROPE

APLUSPLUS.EU

Direttiva Efficienza Energetica

Dir. 2012/27/UE (sostituisce la precedente Dir. 2006/32/CE)


Leve su cui agire:

- obiettivi di efficienza energetica assunti a livello di Stati Membri
- strategie a lungo termine per favorire investimenti nell'efficientamento degli edifici esistenti
- ruolo esemplare degli enti pubblici (obblighi di ristrutturazione)
- GPP di beni e servizi ad alta efficienza energetica
- obblighi posti in capo a distributori di energia / società di vendita o misure alternative per incentivare l'efficienza negli usi finali di energia
- audit energetici e sistemi di gestione dell'energia
- innovazione nei sistemi di rilevazione dei consumi (contatori "smart" / contabilizzatori)
- C.A.R., cogenerazione ad alto rendimento
- servizi energetici favorendo l'accesso delle PMI a tale mercato
- qualificazione operatori (auditor, Esco, costruttori, installatori)

CNA
Associazione di Bologna

CLUB
ECCELLENZA
ENERGETICA
CNA di Bologna

Supported by
INTELLIGENT ENERGY EUROPE





Direttiva Rendimento Energetico Edifici

Dir. 2010/31/CE (rifusione dir. 2002/91)

La direttiva promuove il **miglioramento della prestazione energetica degli edifici** all'interno dell'UE.

Le disposizioni della direttiva riguardano:

- metodologia per il calcolo della prestazione energetica degli edifici e delle unità immobiliari;
- applicazione di requisiti minimi alla prestazione energetica di edifici e unità immobiliari di nuova costruzione;
- applicazione di requisiti minimi alla prestazione energetica di edifici esistenti e sistemi tecnici per l'edilizia (casi specifici);
- piani nazionali destinati ad aumentare il numero di edifici a energia quasi zero;
- certificazione energetica degli edifici o delle unità immobiliari;
- ispezione periodica degli impianti di riscaldamento e condizionamento d'aria negli edifici;
- sistemi di controllo indipendenti per gli attestati di prestazione energetica e i rapporti di ispezione.

Supported by
INTELLIGENT ENERGY EUROPE



Direttiva Fonti Rinnovabili

Dir. 2009/28/CE

Scopo della Direttiva è la **promozione dell'uso di energia generata da fonti rinnovabili** → passaggio ad una produzione energetica decentrata (utilizzo di fonti locali di energia, maggiore sicurezza di approvvigionamento energetico, minori dispersioni da trasporto)

Fissazione di obiettivi vincolanti:

- energia prodotta da FER rispetto al consumo energetico finale lordo → 20% al 2020 per UE (17% Italia)
- energia da FER settore trasporti sul consumo finale del settore => 10% al 2020 per tutti gli Stati Membri
- miglioramento efficienza energetica come misura a supporto per il raggiungimento degli obiettivi FER (20% al 2020 non vincolante)




Supported by
INTELLIGENT ENERGY
EUROPE

APLUSPLUS.EU

Dir. 2009/28/CE

Misure delineate per il raggiungimento degli obiettivi:

- ✓ **Piani d'azione nazionali** → obiettivi locali / settoriali e specifiche misure di intervento
- ✓ meccanismo **scambio crediti /debiti** tra gli Stati
- ✓ **semplificazioni autorizzative** per installazione impianti FER
- ✓ integrazione dell'energia da FER nelle reti di **distribuzione e trasmissione** nazionali
- ✓ garantire il corretto funzionamento dei **regimi di sostegno** alle FER → mantenimento della fiducia degli investitori
- ✓ **Informazione** a tutti i soggetti interessati
- ✓ **Formazione** degli operatori → sistema di certificazione / qualificazione degli installatori di impianti FER

CNA

C L U B
ECCELLENZA
ENERGETICA

CNA di Bologna

Supported by
INTELLIGENT ENERGY
EUROPE

APLUSPLUS.EU

Contatti:

Ufficio Politiche Ambiente Energia
CNA Bologna

Mail to:
politicheambienteenergia@bo.cna.it
info@cnaenergia.it

Tel. 051-299.212

Sito di riferimento: www.cnaenergia.it

Referente: Carlotta Ranieri

*Grazie per
l'attenzione!
Vi aspettiamo nel Club
Eccellenza Energetica*

CNA

C L U B
ECCELLENZA
ENERGETICA

CNA di Bologna